

ROXOR

SWISS OIL IN MOTION

Next Level

ROXOR TERRA PRIME SYNTH



Das neu entwickelte
Bio-Hydrauliköl
aus Madetswil

LAEMMLE^{CS}
Oil and Chemicals

LAEMMLE Chemicals AG
Bläsimühle 2 – 6
CH-8322 Madetswil
+41 44 956 65 65
info@laemmle-ag.ch
www.laemmle-chemicals.ch

Es war ruhig in Madetswil
– aber geschlafen haben wir nicht!

PIONEER
STARTS HERE



ROXOR
TERRA PRIME SYNTH
Das Next Level Produkt

Profil

- Komplette Neuentwicklung
- Formulierung gemäss neusten Standards
- Vollsynthetisches Bio-Hydrauliköl
- Gesättigte synthetische Ester
- Biologisch schnell abbaubar nach OECD 301 B
- Nicht toxisch nach OECD 201/202/(203, pendent)
- Keine Bakterien-Hemmung nach OECD 209

Highlights

- Erfüllt die neuste ISO 15 380 (2023-10)
- Neu entwickelte Basisöl-Kombination
- Neuste Generation synthetische gesättigte Ester
- Neues Additivsystem aus Einzelkomponenten
- 46% Ressourcenschonung
- rund 25% CO₂-Reduktion ab Tag 1

Neuentwicklung mit Benefits

Ihre Bedürfnisse – unser Antrieb

Focus Seal Compatibility	Elastomer Verträglichkeit	Verringert Schlauchschäden und Dichtungsquellen
Anti Squeaking Effect	Anti-Quietsch-Effekt	Reduziert Rattern und Quietschen ohne Additivzugabe
Good Electric Conductivity	Elektrische Leitfähigkeit	Verhindert statische Aufladung
Cooling Down Function	Wärmeabfuhr	Schont Komponenten und Dichtungsmaterialien
Fast Air Release	Luftabscheidevermögen	Schnelles Entlüften des Hydrauliköls
Extended Oxidation Stability	Oxidationsstabilität	Lange Einsatzdauer und damit hohe Wirtschaftlichkeit

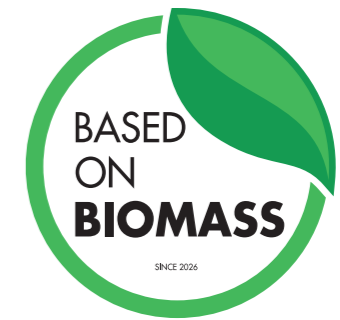
Weltneuheit – Based on Biomass

Ester-Herstellung aus Biomasse

Der Herstellungsprozess mit Biomasse ist seitens Lieferant zertifiziert nach **REDCert2**

Biomasse gemäss EU-Gesetz «Richtlinie (EU) 2018/2001, Anhang IX, Teil A»

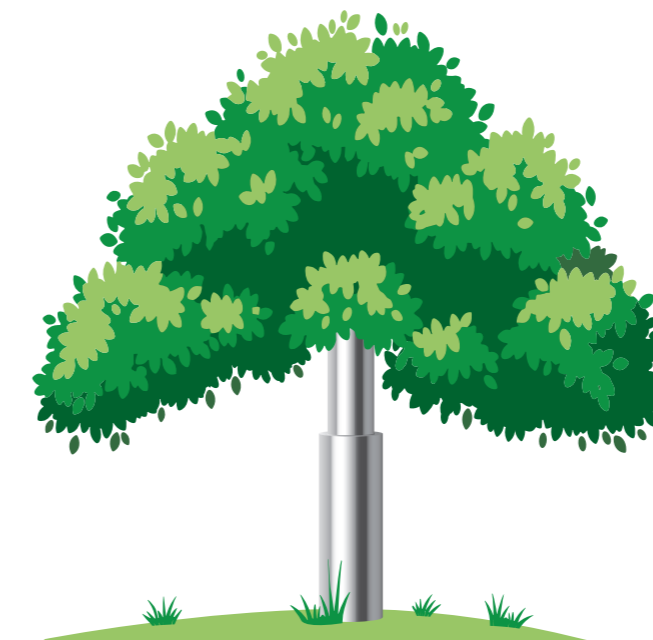
- Abfälle und Reststoffe, keine Konkurrenz zur Lebensmittel- oder Futtermittelproduktion
- Relevante Kategorien
 - Abfälle: gemischte Siedlungsabfälle (biogener Anteil), getrennt gesammelte Bioabfälle, Industrieabfälle ohne Lebensmittel-/Futternutzung
- Land- und forstwirtschaftliche Reststoffe: z. B. Stroh, Forst- und Holzindustrie-Rückstände
- Biogene Industrie-Nebenprodukte: z. B. Traubentrester, Nussschalen, Hülsen
- Spezielle Biomassen: Algen (landbasiert kultiviert)



INFO BOX – REDcert2

REDcert2 ist ein anerkanntes, verbandsübergreifendes Zertifizierungssystem für nachhaltige Biomasse, das in der EU für die chemische Industrie, den Lebens- und Futtermittelbereich sowie für erneuerbare Kraftstoffe gilt und den Ersatz fossiler Rohstoffe durch nachhaltige Alternativen (wie z. B. Biomasse) nachweist.

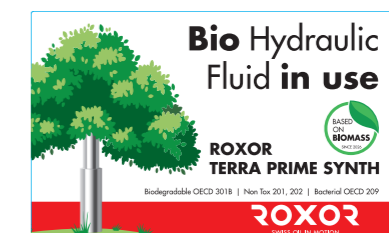
Neues Öl – neues Bio-Symbol



Der LAEMMLE Biobaum steht für:

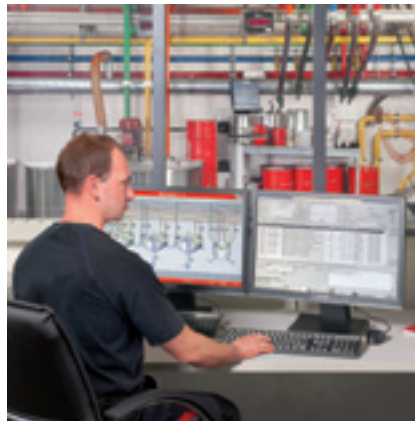
- Bio
- CO₂-Reduktion
- Nachhaltigkeit

Der Maschinenaufkleber in drei Grössen



- L** 480 x 300 mm Prod. Nummer 87905
- M** 240 x 150 mm Prod. Nummer 87906
- S** 80 x 50 mm Prod. Nummer 87907





Die Bioöl-Zukunft beginnt heute

- 46% Ressourcenschonung
- rund 25% CO₂-Reduktion ab Tag 1

Erhältlich in folgenden Viskositäten

ROXOR TERRA PRIME SYNTH 15	Prod. Nummer 35210	(noch nicht auf Biomassen-Basis, wir arbeiten daran)
ROXOR TERRA PRIME SYNTH 22	Prod. Nummer 35212	
ROXOR TERRA PRIME SYNTH 32	Prod. Nummer 35214	
ROXOR TERRA PRIME SYNTH 46	Prod. Nummer 35216	
ROXOR TERRA PRIME SYNTH 68	Prod. Nummer 35218	

LAEMMLE
Oil and Chemicals

LAEMMLE Chemicals AG
Bläsimühle 2 – 6
CH-8322 Madetswil
+41 44 956 65 65
info@laemmle-ag.ch
www.laemmle-chemicals.ch

